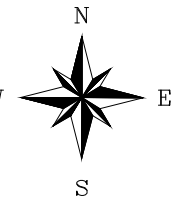
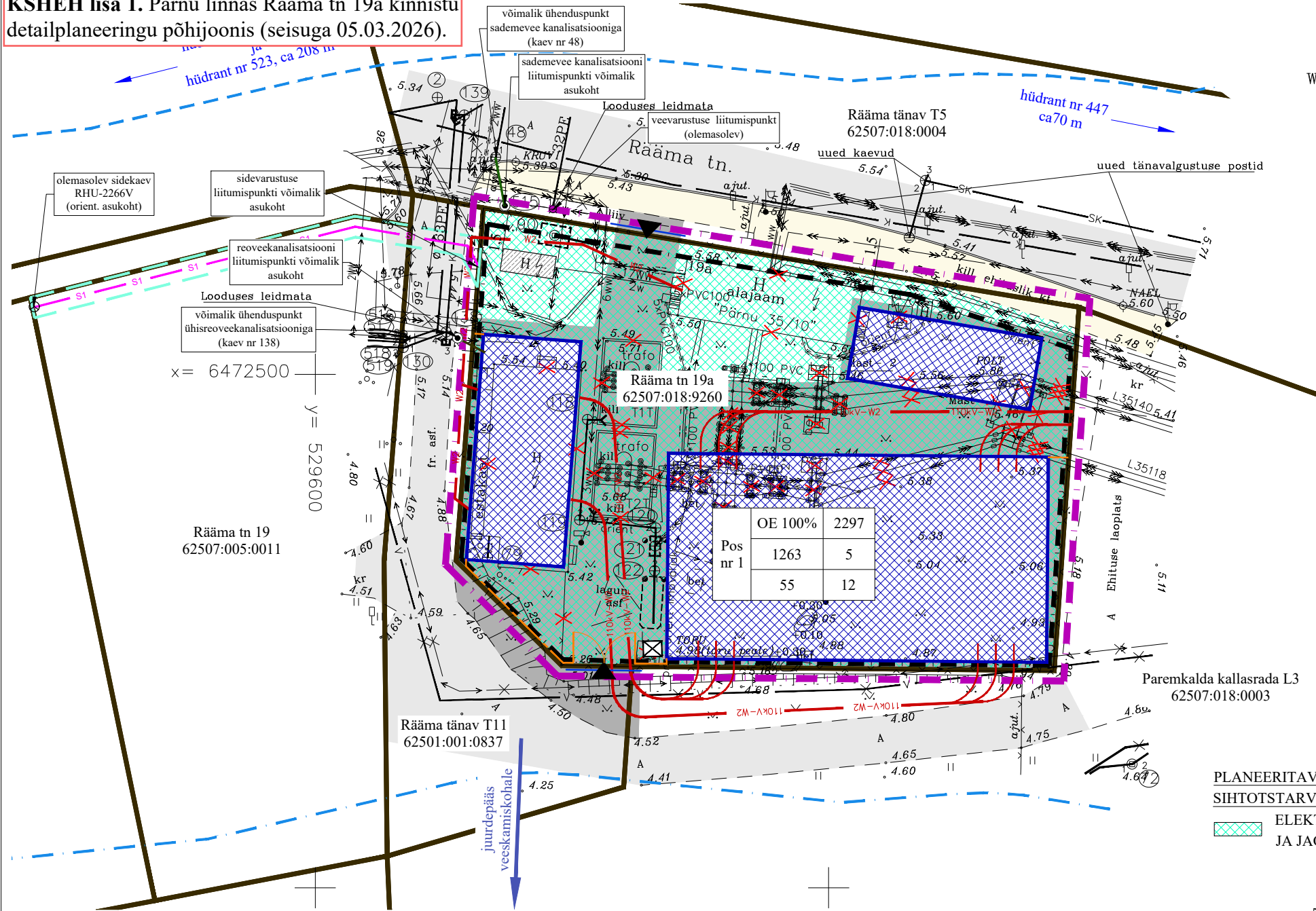


KSHEH lisa 1. Pärnu linnas Rääma tn 19a kinnistu detailplaneeringu põhijoonis (seisuga 05.03.2026).



TINGMÄRGID  
OLEMASOLEV

- KATASTRÜKSUSE PIIR
- PÄRNU JÕE KALDA PIIDANGUVÕÖND (100 m)
- PÄRNU JÕE KALDA EHITUSKEELUVÕÖND (30 m, vastavalt üldplaneeringule)
- HOONE
- KATENDIGA ALA
- KÖNNITEE
- MADALPINGE KAABELLIIN
- KESKPINGE KAABELLIIN
- KÕRGEPINGE KAABELLIIN
- KÕRGEPINGE ÕHULIIN
- VEETORU
- KANALISATSIOONITORU
- SADEMEVEE KANALISATSIOONITORU
- PIIRE

PLANEERITAV

- PLANEERITAVA ALA PIIR
- HOONESTUSALA
- JUURDEPÄAS KRUNDILE (Täpsustub ehitusprojekti koostamisel)
- VÕIMALIK HOONE ASUKOHT
- KATENDIGA ALA
- LIKVIDEERITAV OBJEKT
- SOOVITUSLIK PRÜGIKONTEINERITE ASUKOHT
- PIIRE
- KANALISATSIOONITORU
- SADEMEVEE KANALISATSIOONI TORU
- SIDEKANALISATSIOON
- TEHNOVÕRGU KAITSEVÕÖND / SERVITUUDIALA
- 110 kV KAABLITE VÕIMALIK ASUKOHT
- 10 kV KAABLITE VÕIMALIK ASUKOHT

PLANEERITAV KRUNDI KASUTAMISE  
SIHTOTSTARVE:

- ELEKTRIENERGIA TOOTMISE  
JA JAOTAMISE EHITISE MAA

KRUNTIDE EHITUSÕIGUS JA ARHITEKTUURINÕUDED										
pos nr.	krundi planeeritud pindala (m <sup>2</sup> )	hoonete suurim lubatud ehitisealune pind (m <sup>2</sup> )	krundi suurim lubatud täisehitusprotsent	hoonete suurim lubatud arv krundil (põhihoone + abihoone)	hoone lubatud max korruselisus	hoone lubatud max maa-alune korruselisus	hoonete lubatud max kõrgus maapinnast (m)	krundi kasutamise sihtotstarve ja osakaalu %	planeeritav katastriüksuse sihtotstarve ja osakaalu %	parkimiskohtade arv normatiivne / kavandatud
1	2297	1263	55	5	3	-	12,0	OE 100%	T 100%	-
Arhitektuursed piirangud				<div>- Hoonete arhitektuurne lahendus kooskõlastatakse linnaarhitektiga eskiisprojekti staadiumis.</div> <div>- Fassaadi lahenduses kasutada heledaid toone.</div> <div>- Hoonetele võib paigaldada ettevõtte logo või reklaami.</div> <div>- Täpsed välisviimistlusmaterjalid määratakse ehitusprojektiis.</div> <div>- Avatäited lahendatakse ehitusprojektiis.</div>						

Piirangud:  
1) Pärnu jõe kalda piiranguvöönd

KRUNDI KASUTAMISE SIHTOTSTARVE  
(RUUMILISE PLANEERIMISE LEPPEMÄRGID 2013):  
OE - ELEKTRIENERGIA TOOTMISE JA JAOTAMISE EHITISE MAA

MAAKASUTUSE SIHTOTSTARVE  
(KATASTRÜKSUSE SIHTOTSTARVETE LIIGID):  
T - TOOTMISMAA

- Märkused:
- Planeeritava ala piir on joonise paremaks loetavuseks näidatud 1,0 m katastriüksuse piirist väljapoole.
  - Hoonestusala on kavandatud krundi piirini (v.a krundi Rääma tänava poolses küljes), hoonestusala joon on joonise paremaks loetavuseks näidatud 0,5 m krundi piirist sissepoole.
  - Mõõdud on antud meetrites.
  - Täpne hoonete asukoht selgitatakse hoonete ehitusprojekti koostamise käigus.
  - Haljastuse, tehnovõrkude, liikluse, parkimise ja jäätmekogumise lahendus on põhimõtteline ja täpsustatakse ehitusprojektidega.

PLANEERITAVA KRUNDI EHITUSÕIGUS:

1	2	5
	3	6
	4	7

- 1 - POSITSIOONI NUMBER
- 2 - KRUNDI KASUTAMISE SIHTOTSTARVE, OSAKAALU %
- 3 - HOONETE SUURIM LUBATUD EHITISEALUNE PIND (m<sup>2</sup>)
- 4 - TÄISEHITUS %
- 5 - PLANEERITUD KRUNDI SUURUS
- 6 - HOONETE SUURIM LUBATUD ARV KRUNDIL
- 7 - HOONETE LUBATUD MAKSIMAALNE KÕRGUS OLEMASOLEVAST MAAPINNAST (m)



FerrySan OÜ  
Muskadi 14  
76506 Saue linn  
Saue vald, Harjumaa  
Tel. +372 522 1744  
MTR reg nr:  
EEP002230

Planeerija  
**Riiu Efert**  
Arhitekt  
**Janika Jürgenson** (Tallinna Tehnika-  
ülikooli arhitektuurimagistri diplom nr MB 007012)

Märkused:  
1. Koordinaadid L-Est 97 süsteemis, kõrgused EH2000 süsteemis.  
2. Informatiivsed kinnistute piirid, Maa-ametist 11.07.2024 a.  
3. Mõõdistamine tugineb Geosoft OÜ GPS püsijaamade võrgule ja PP-253, kõrguslik sidumine SRP-482(H=5.59)  
5. Välitöö on teostatud 27.06.2024

TÖÖ NR.		TT-6949		2024					
TÖÖ NIMI:		Pärnu, Rääma tn 19a topo-geodeetilised uurimistööd							
OBJEKT:		Rääma alajaam							
ASUKOHT:		Pärnu maakond, Pärnu linn, Rääma tn 19a	LEHT	LEHTI	MÕÖTKAVA				
			1	1	1:500				
JOONIS:		Maa-ala plaan tehnovõrkudega							
Huvitatud isik									
Elektrilevi OÜ									
Töö nimetus ja aadress									
Pärnu linnas Rääma tn 19a kinnistu detailplaneering									
Pärnu linn, Pärnu linn, Pärnu maakond									
Joonise nimetus		PÕHIJOONIS TEHNOVÕRKUDEGA			Stadium DP				
Kuupäev		05.03.2026 a.	Mõõt 1:500	Töö nr DP 35-25	Joonis 3				
				Jooniseid 3					